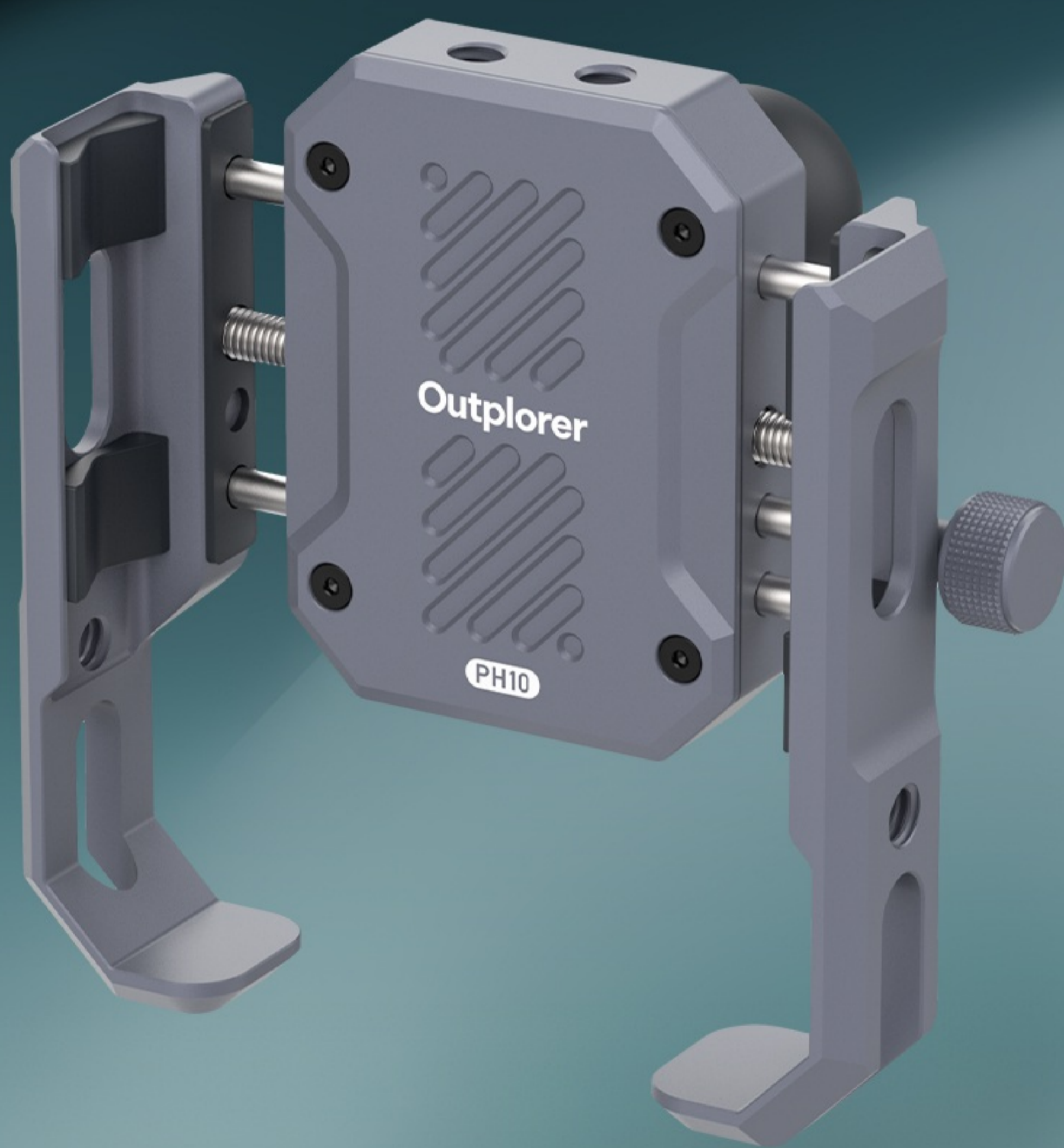


Outplorer 拓境者

空气减震支架

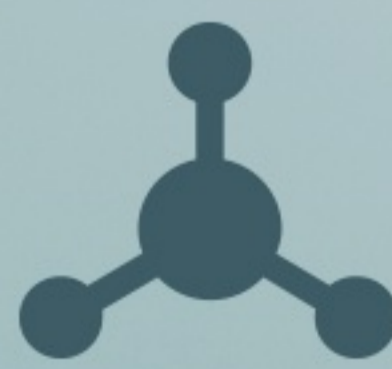
PH10



空气减震



无遮挡设计



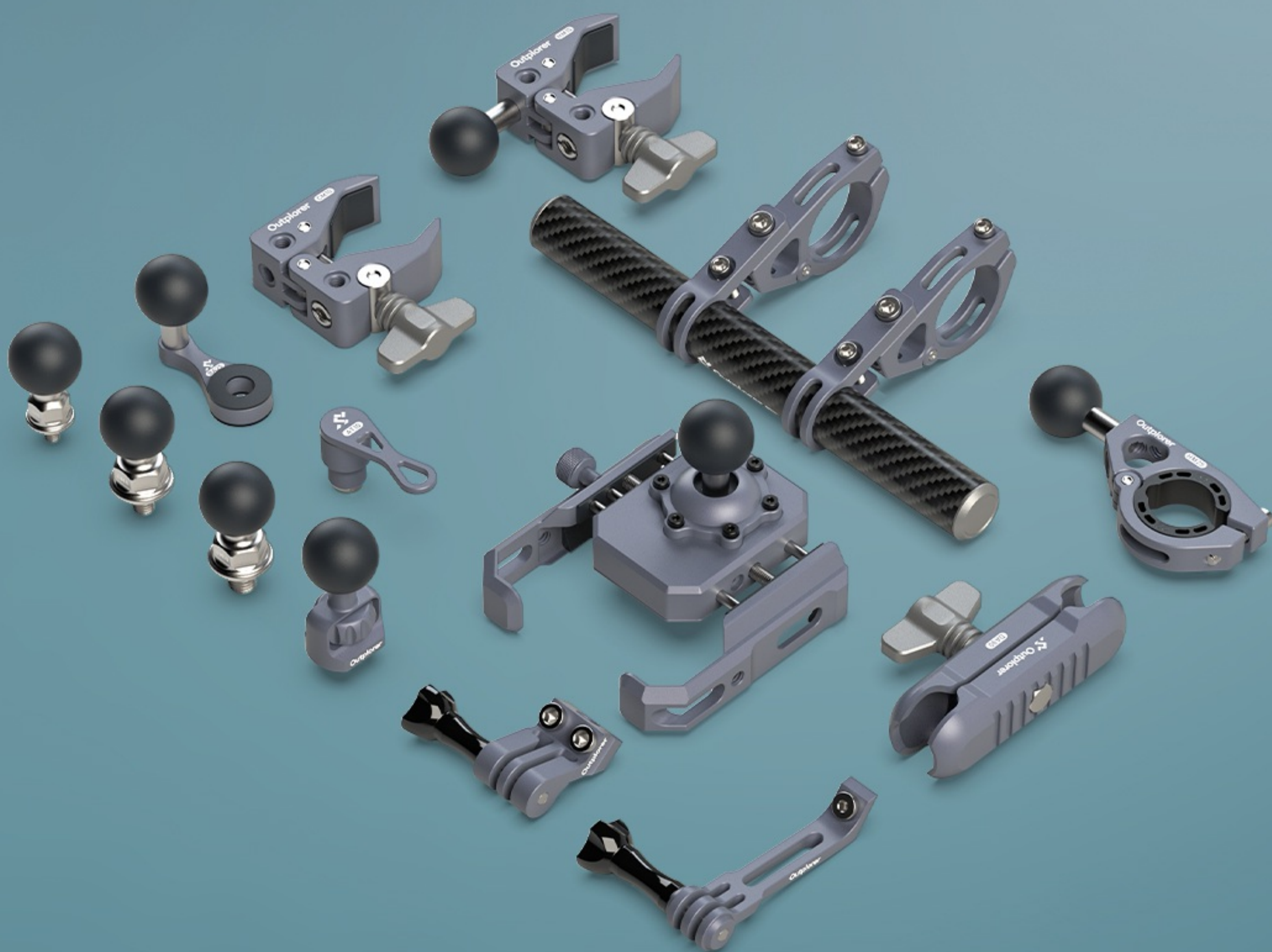
强大拓展

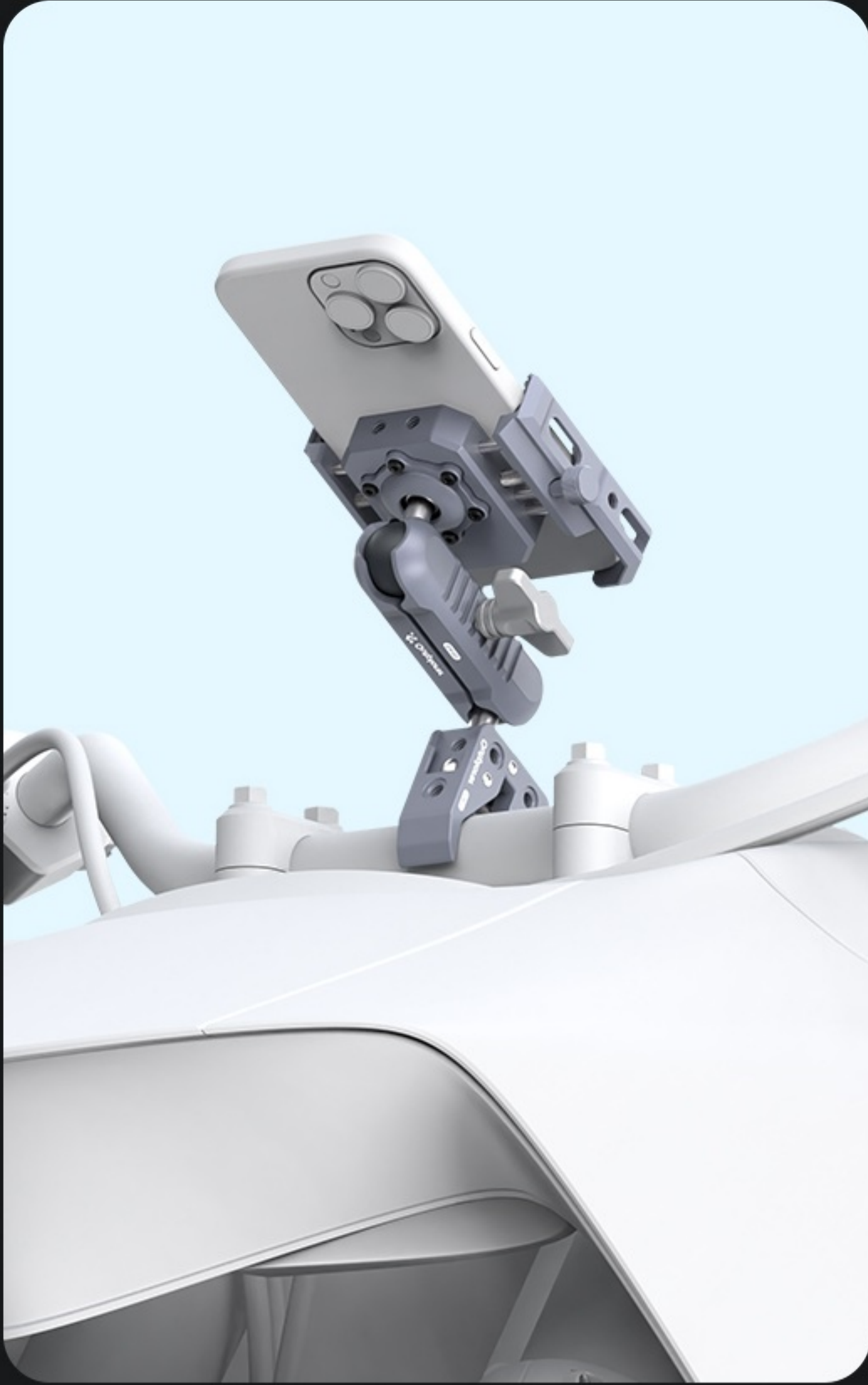


机械式锁紧

模块化设计

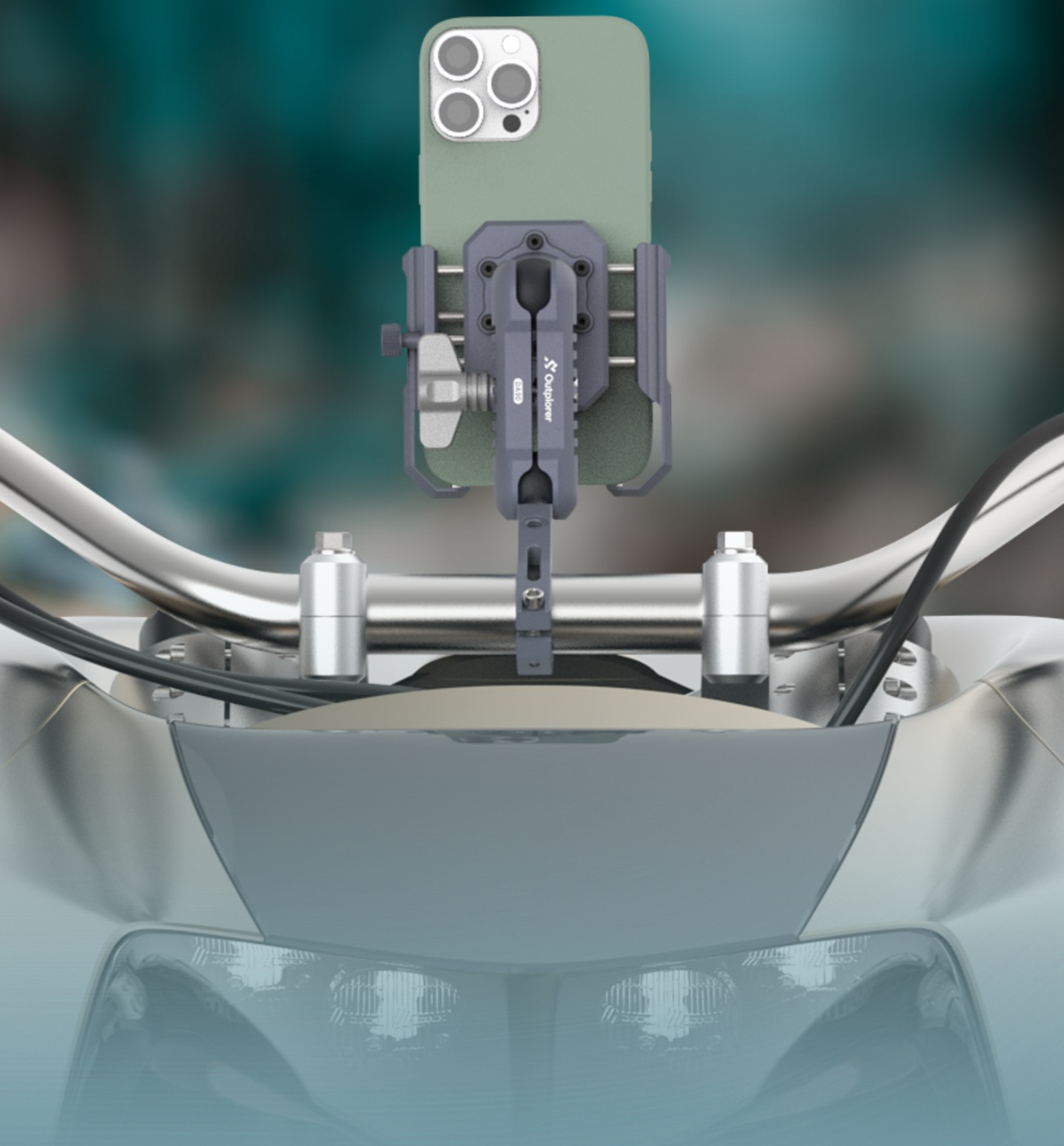
Outplorer拓境者空气减震支架系列产品采用**模块化设计**，不同模块之间形成组合来适应不同的场景和载体，给骑行爱好者更自由的动手空间和玩法选择。





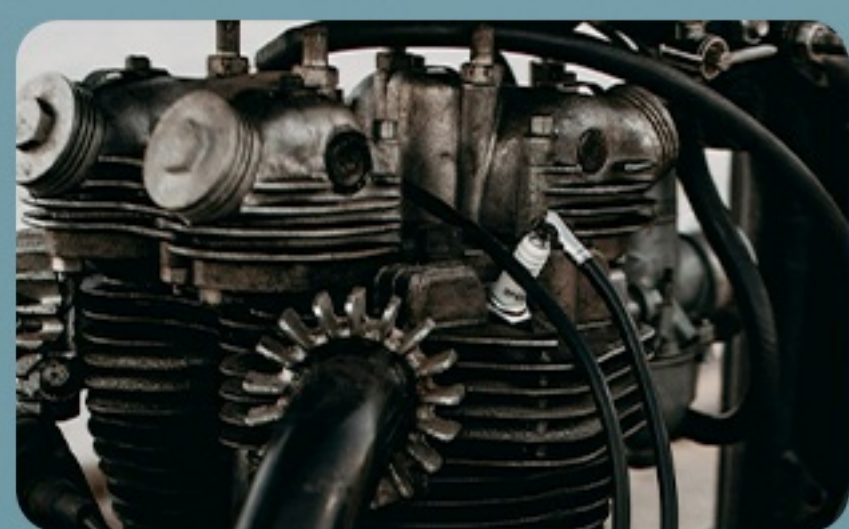
空气减震

Outplorer空气减震手机支架突破传统的四角减震环设计，采用创新研发的**气囊减震支架**专利设计。



气囊减震设计能够高效过滤摩托车汽缸高速运行时产生的高频振荡，保护手机镜头防抖元件不受损坏

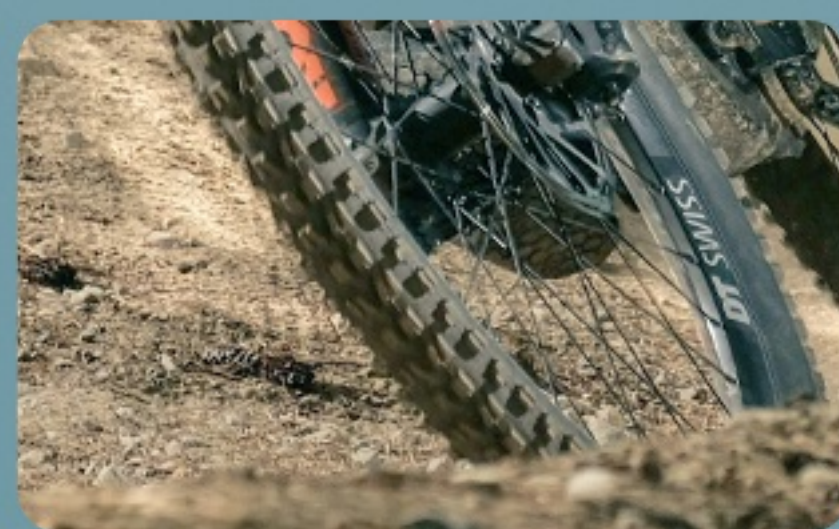
高效过滤各种震动



发动机震动



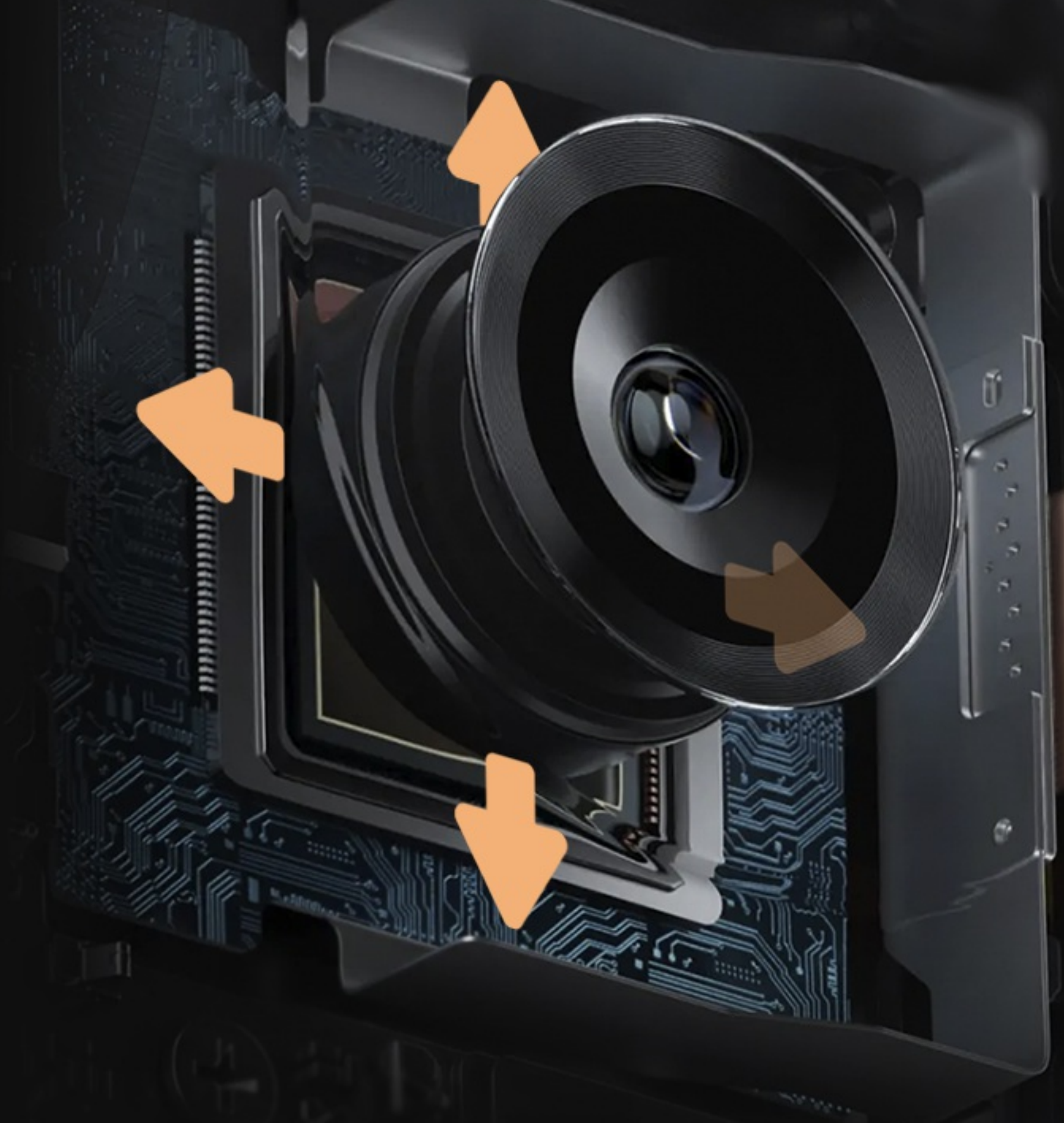
减速带



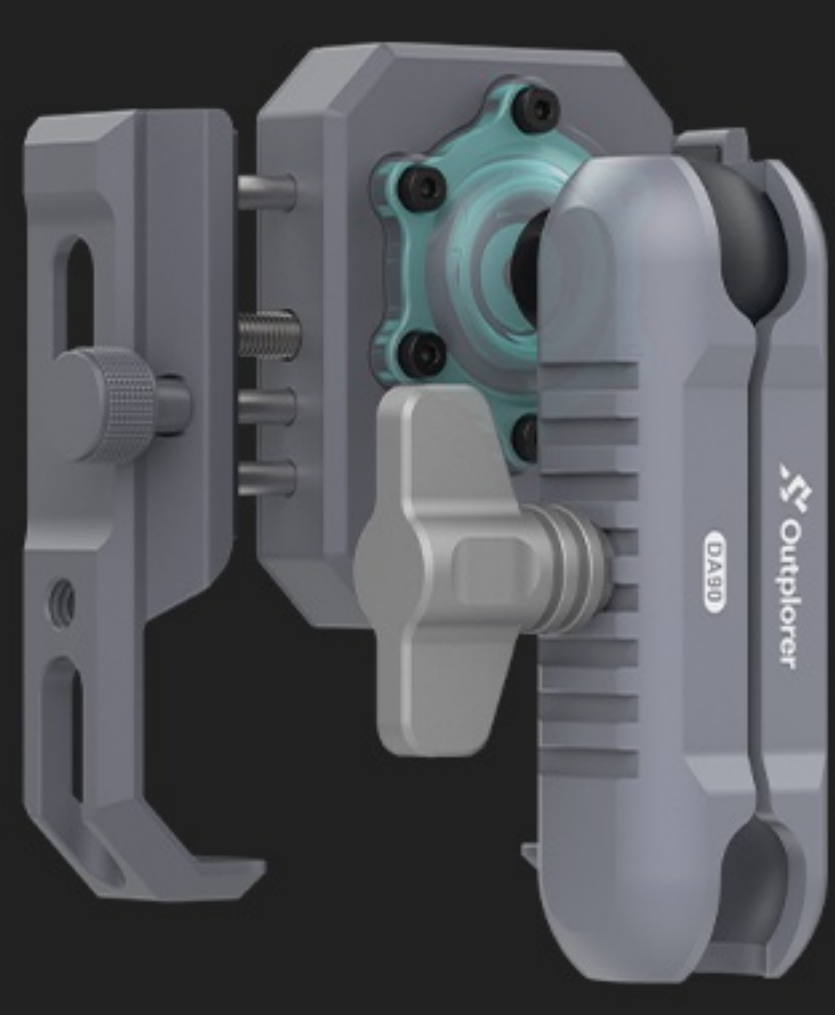
砂石路面

OIS的保护神

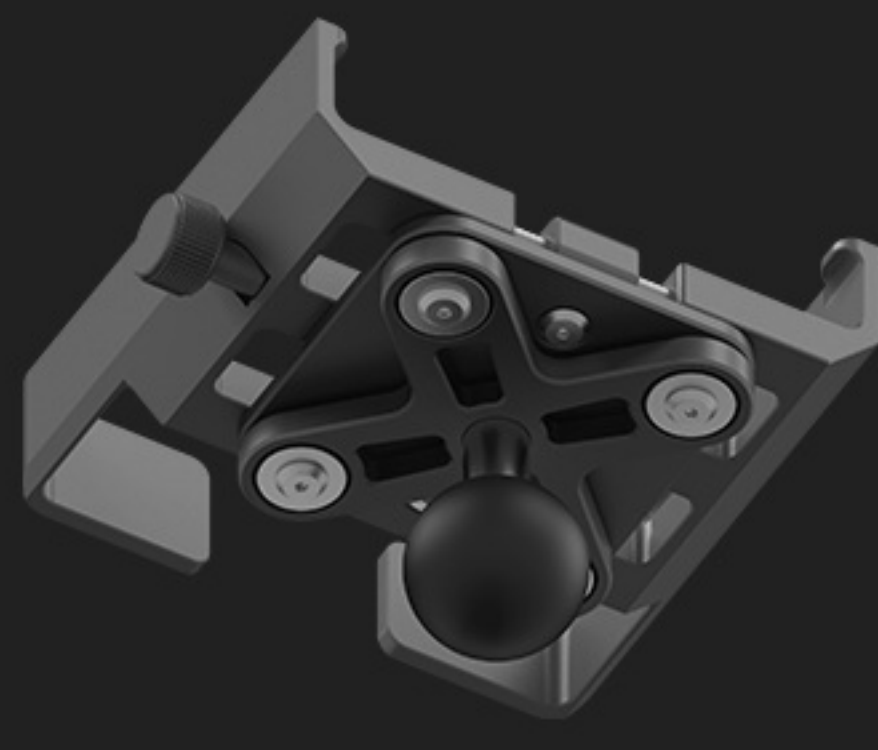
手机镜头的OIS防抖设计能够保证用户在拍摄时不会因为轻微抖动而使画面模糊，然而OIS的组件在长时间处于高频振幅的使用场景下，**会导致不可逆的损坏**，因此需要减震性能更强的手机支架。



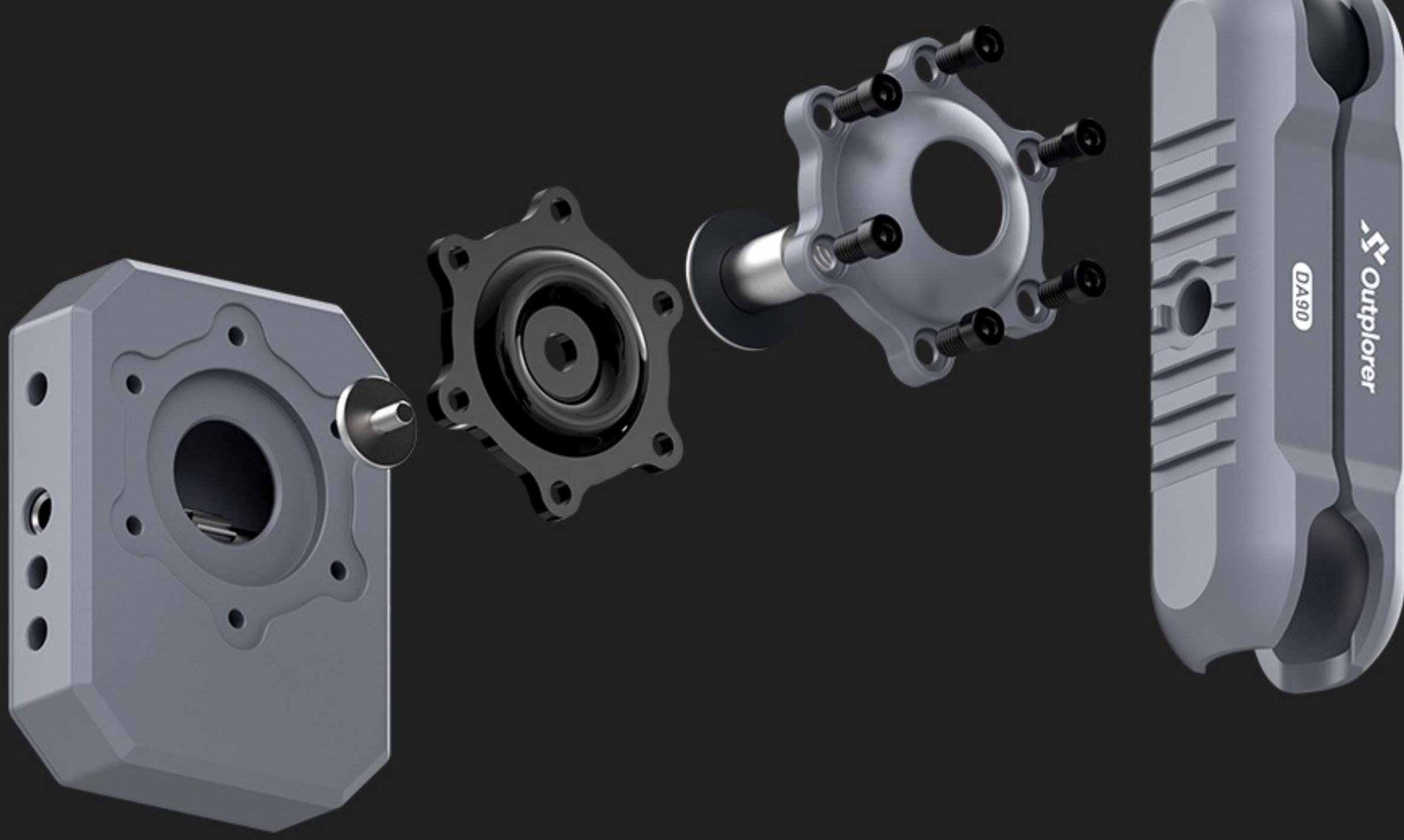
独创空气减震技术



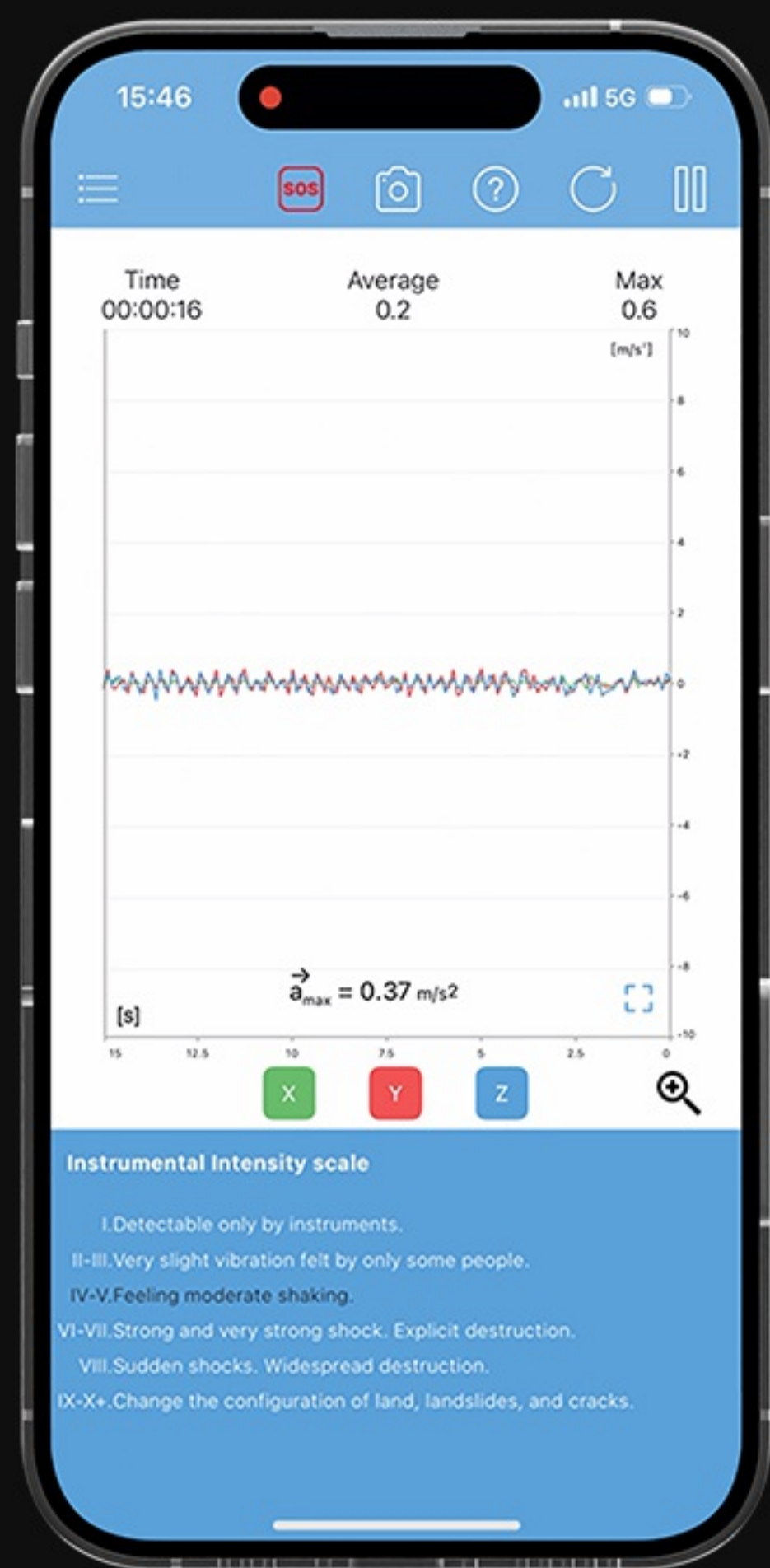
空气减震



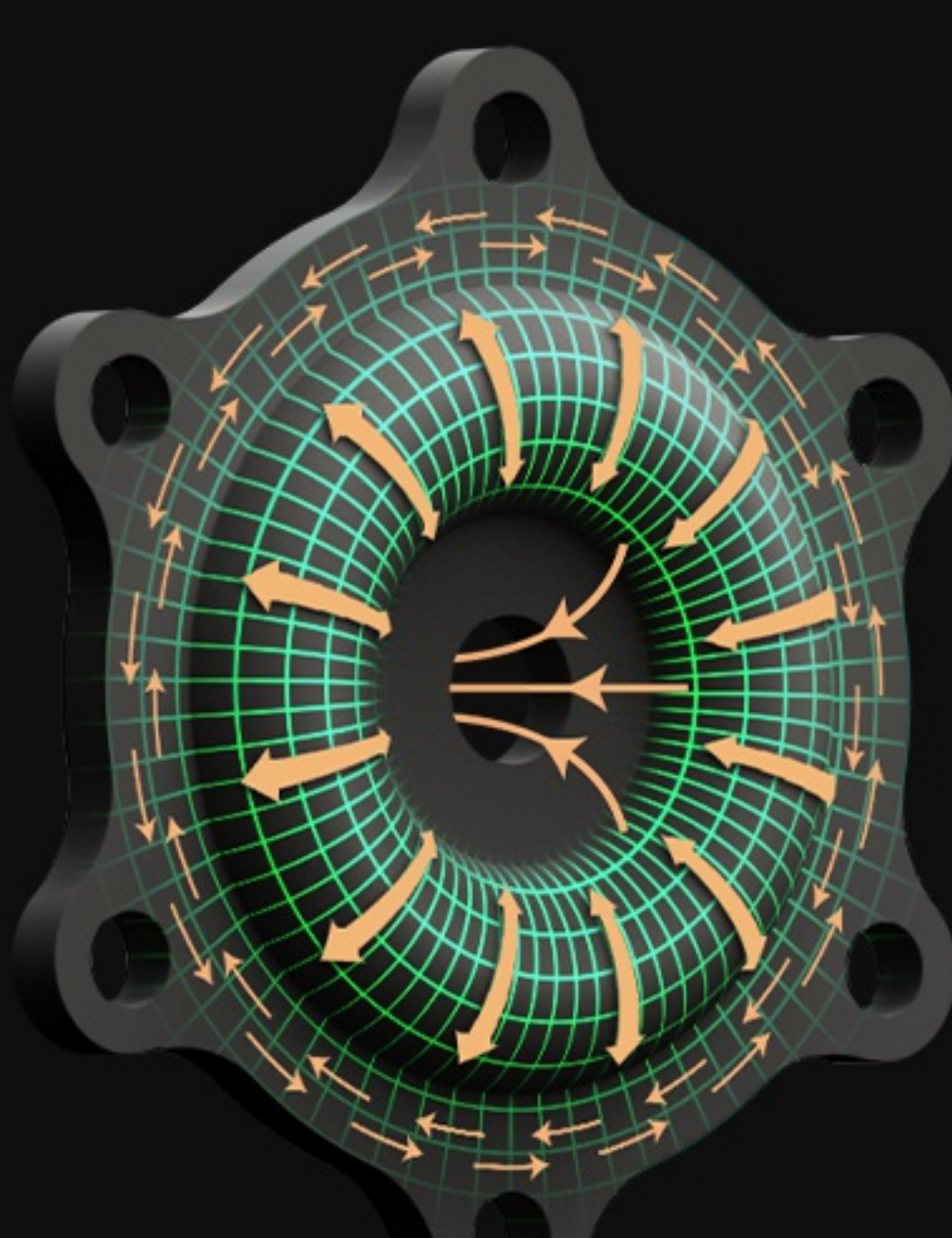
传统减震



Outplorer手机支架的气囊设计源自汽车、航空领域的空气弹簧



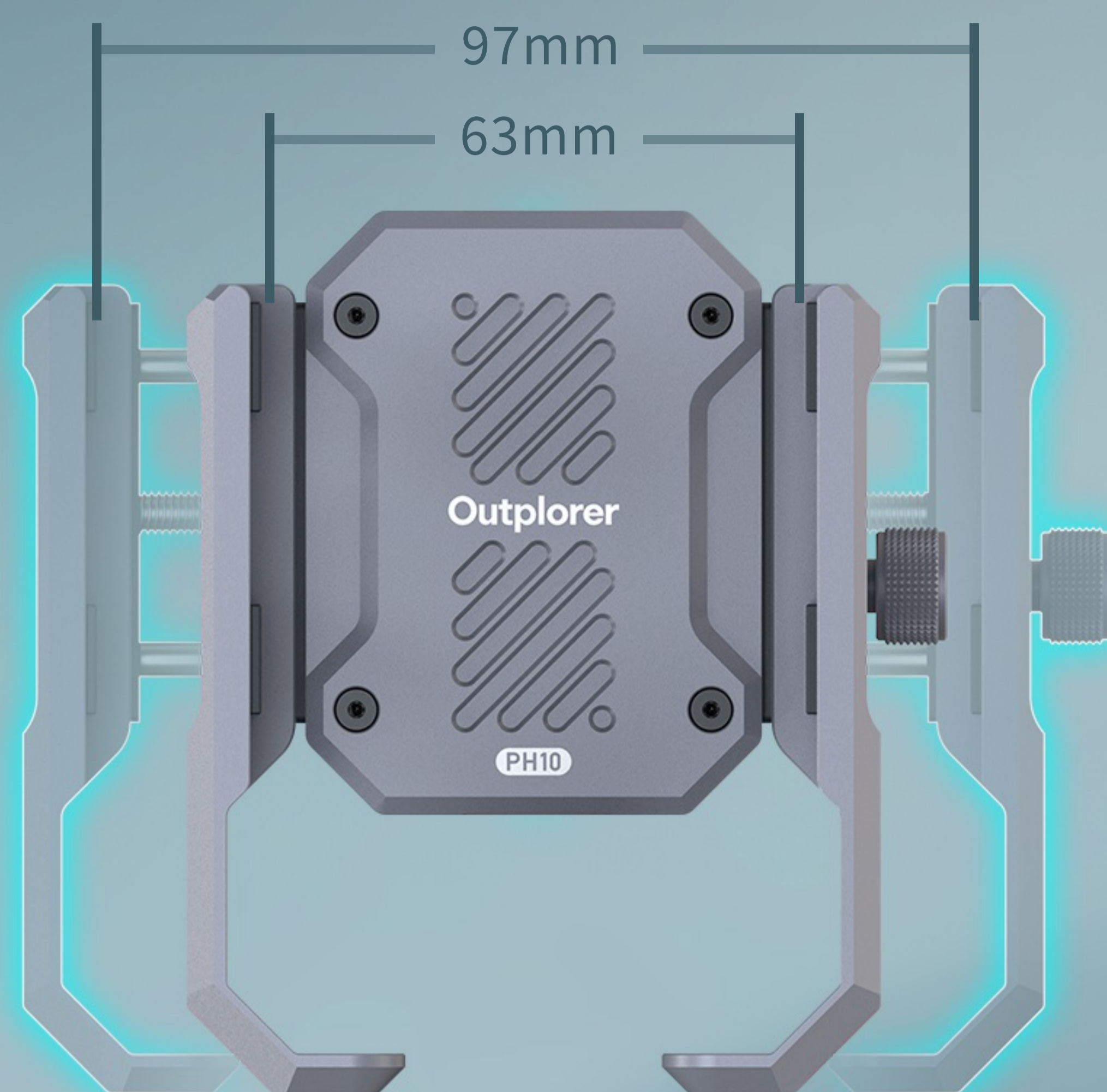
充气气囊能有效吸收**高频震动**，对**XYZ三轴**的振幅均能有效过滤，妥善保护您的手机镜头OIS元件



匠心设计 广泛兼容

兼容全尺寸手机

空气减震手机支架的夹持部分采用**丝杆旋紧方式**固定手机，可容纳宽度**63mm-97mm**的手机包括手机壳。



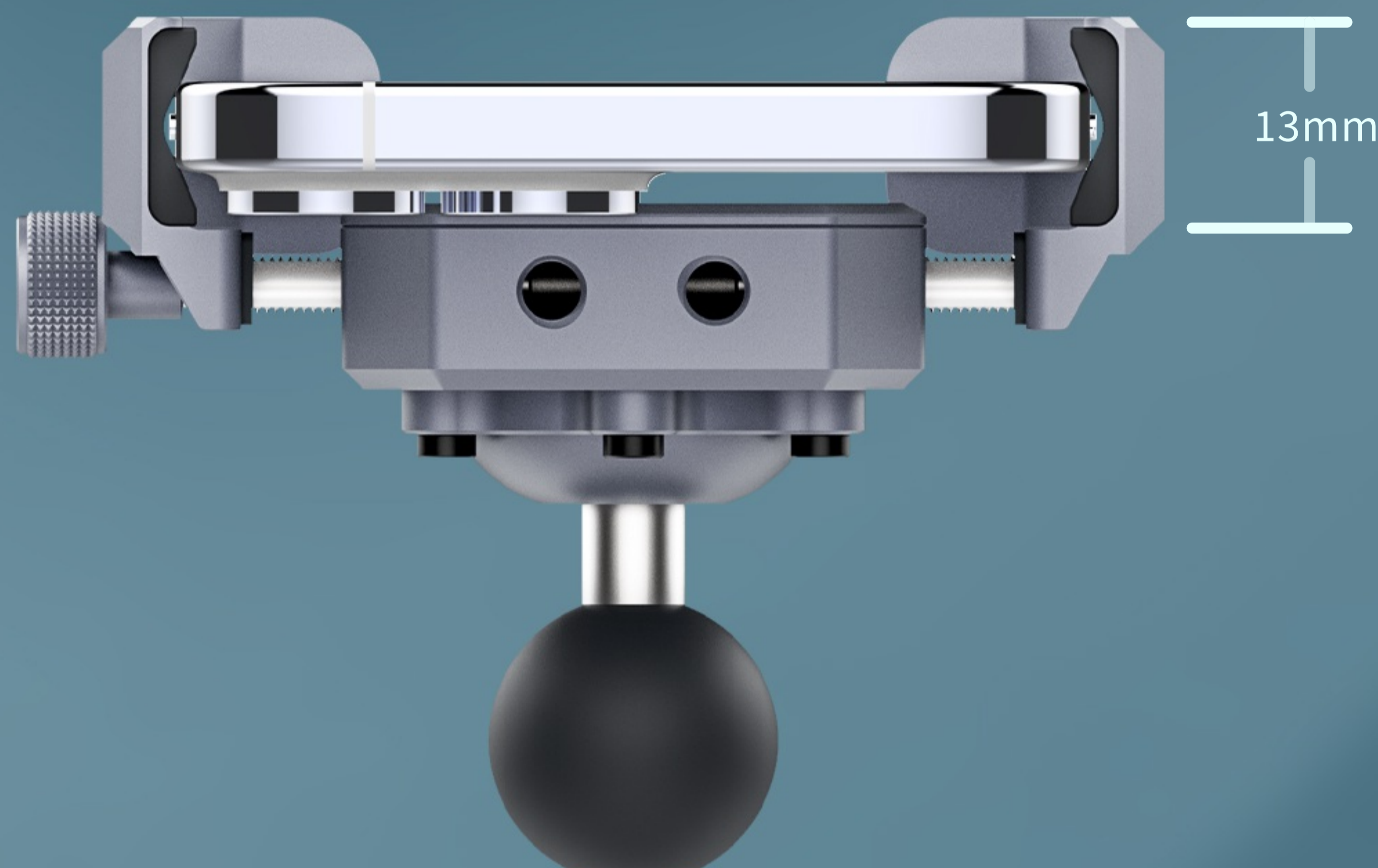
伸缩锁紧旋钮

旋钮可拉长伸缩，方便手掌较大的骑手操作。丝杆旋紧的设计将保证手机夹**不会因长时间震动而松脱**，也不会发生因车辆遇沟坎时的瞬间剧烈颠簸导致手机甩出。



不伤手机

夹持部分可以容纳的最大厚度为**13mm**，手机底部与底座有一定的间隙，确保手机不会被刮蹭



强大拓展

Outplorer手机支架具备多重保护胶垫，手机夹设计了多组标准**1/4英寸螺孔**，方便用户自行拓展或组装其他配件

保护胶垫 × 4

标准1/4英寸螺孔 × 4

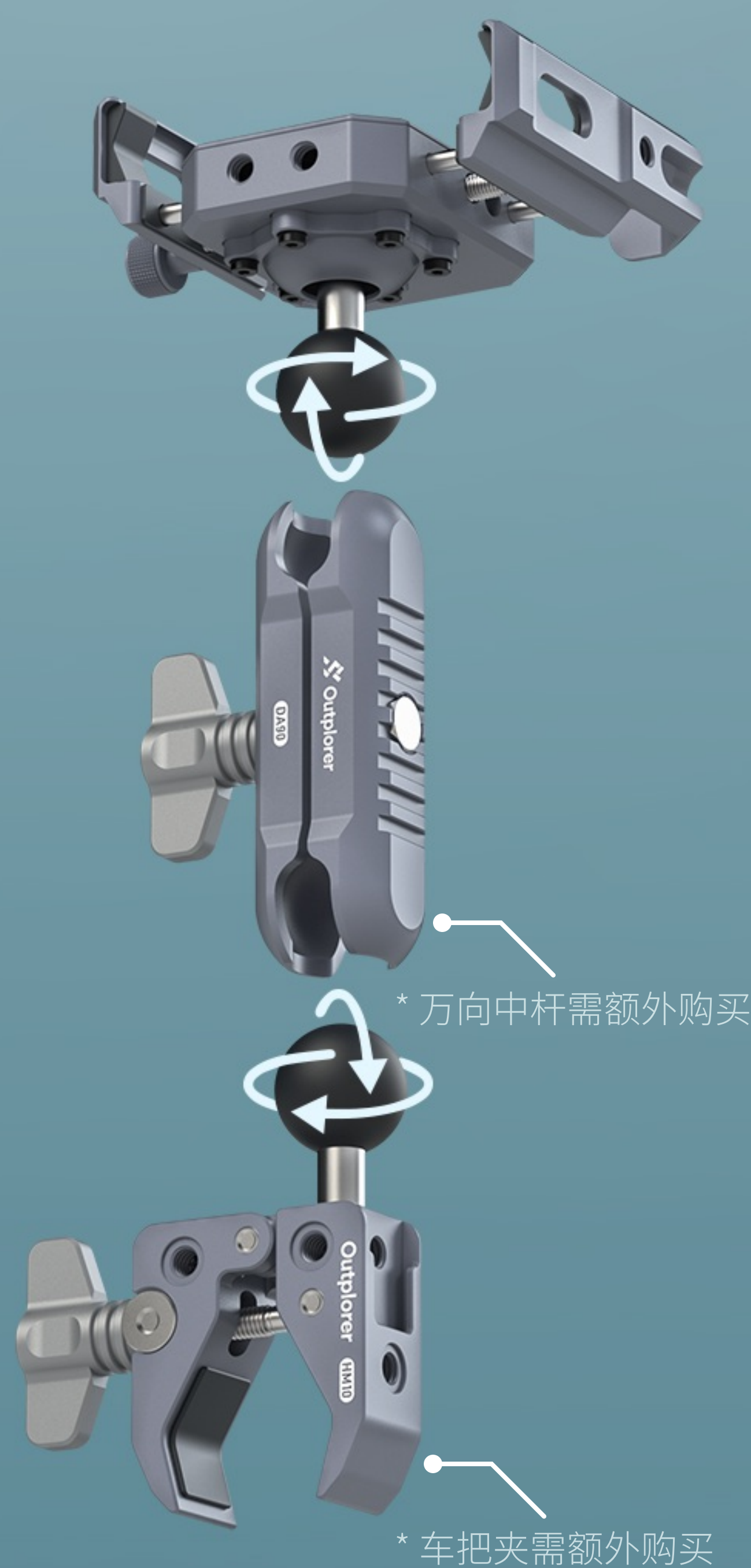
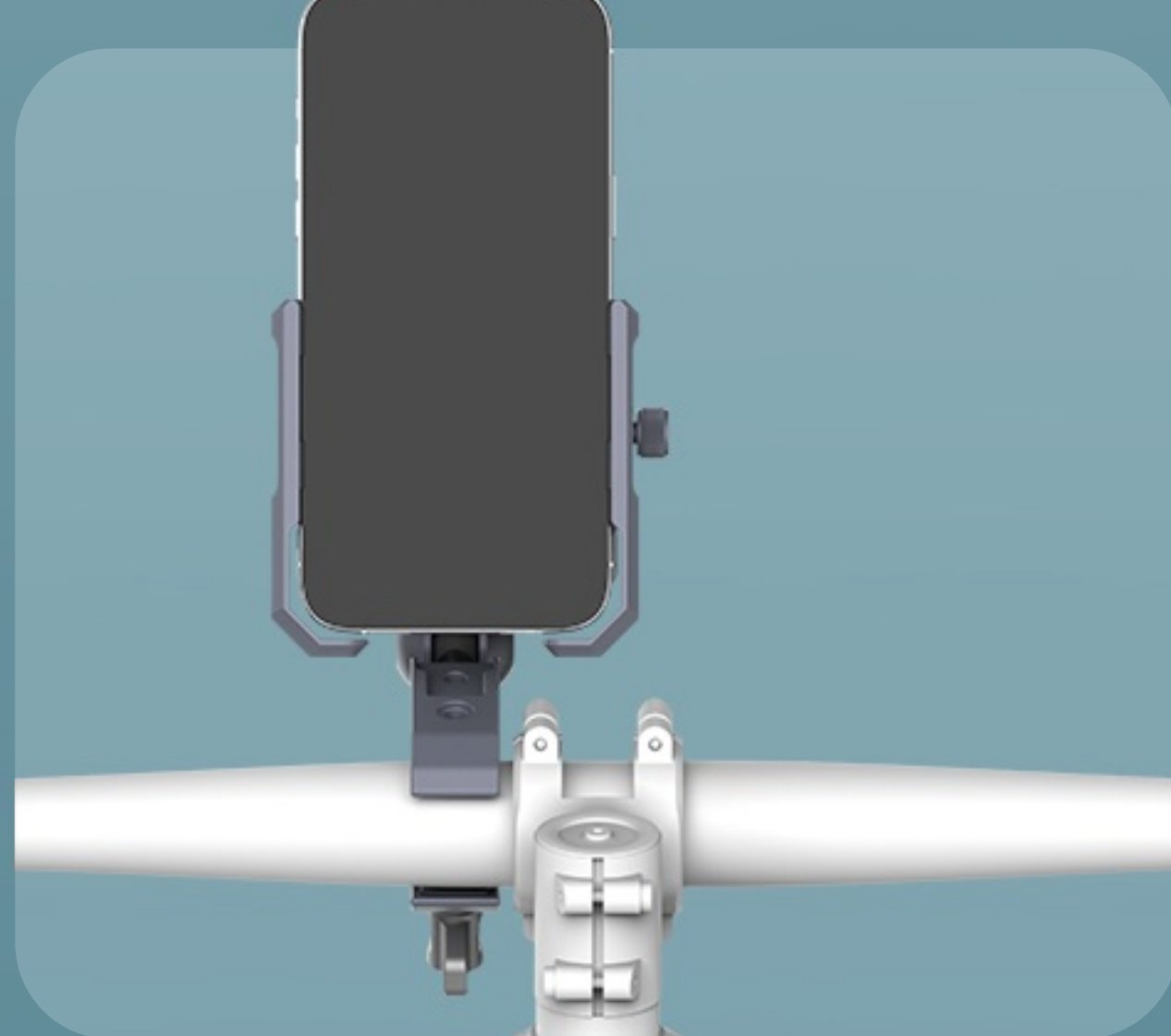
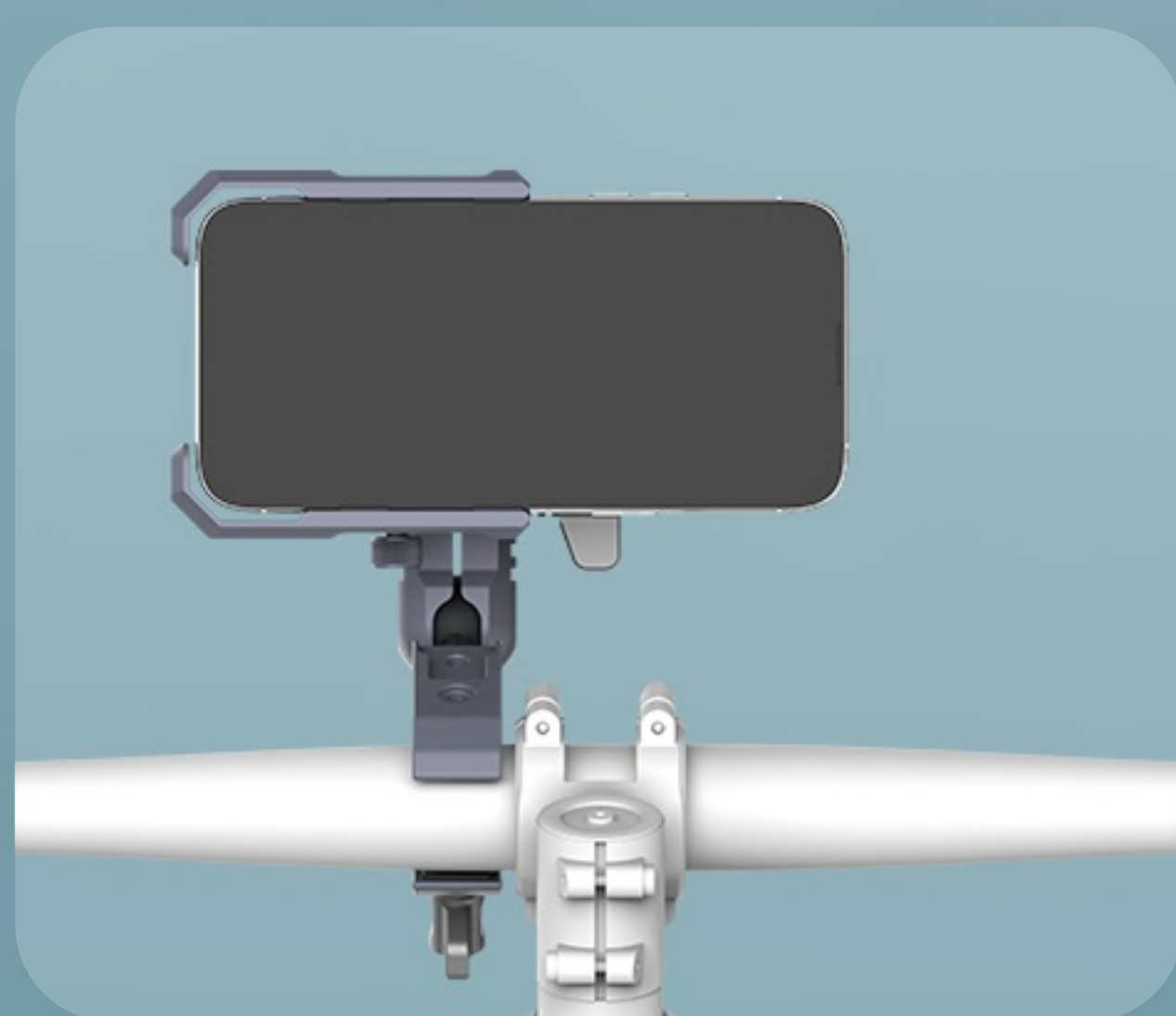


万向旋转 角度随心

Outplorer空气减震支架系列产品的支撑杆部分采用万向球头连杆设计。



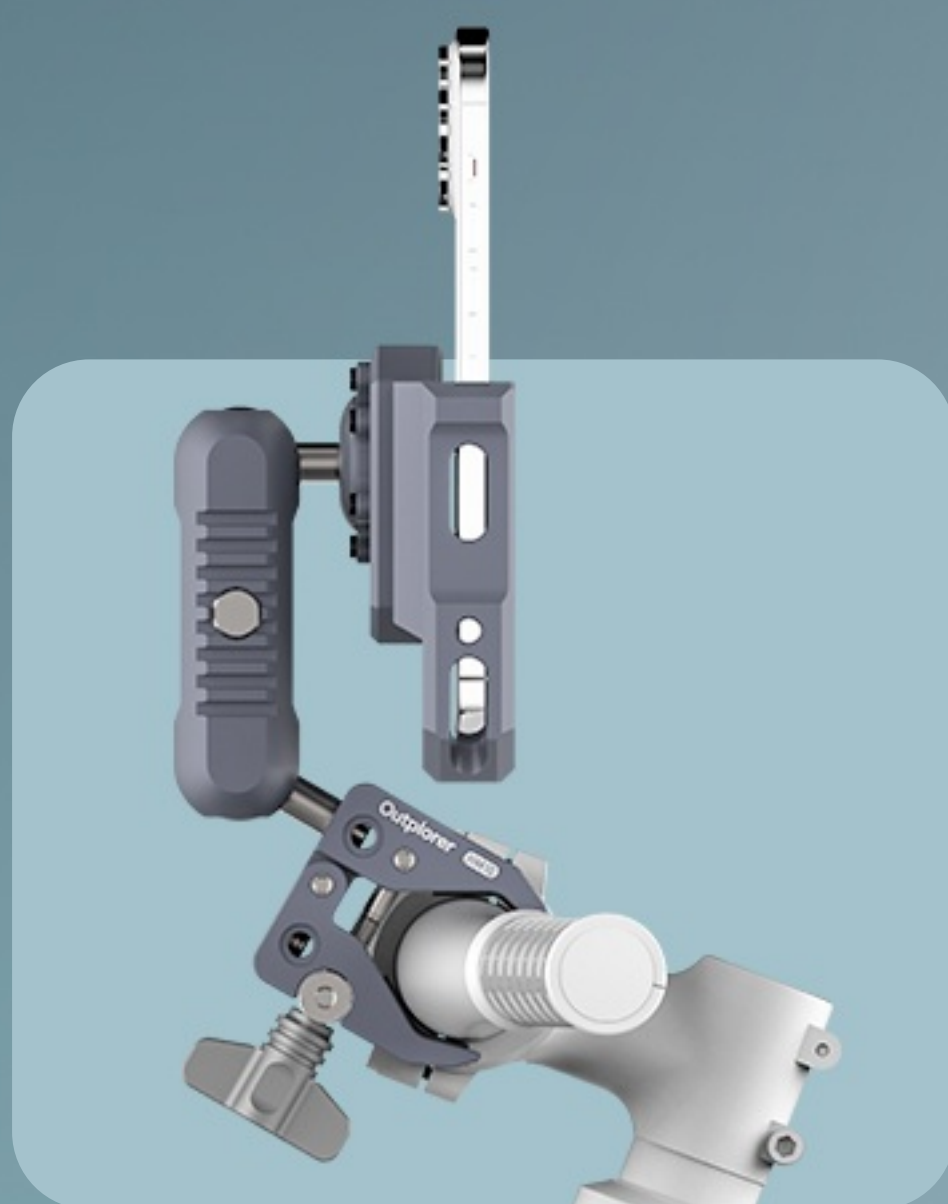
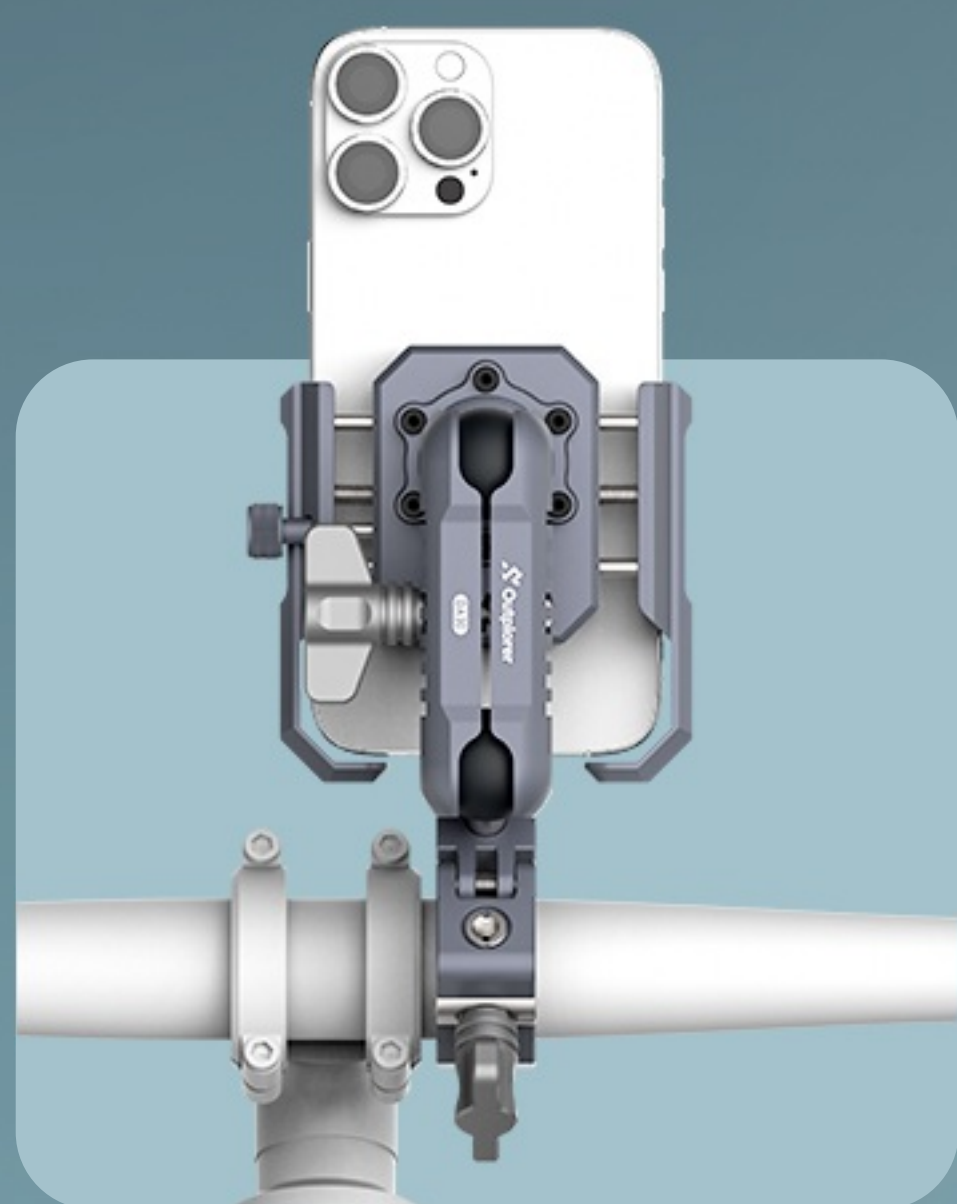
能让骑手**自由调节**装备的安装角度，
并可通过更换相应的**球头配件**，
适应不同设备和安装环境。



25.4 mm (1英寸)
标准钢芯球头

无遮挡设计

操作灵活



* 车把夹套装需额外购买

防盗设计

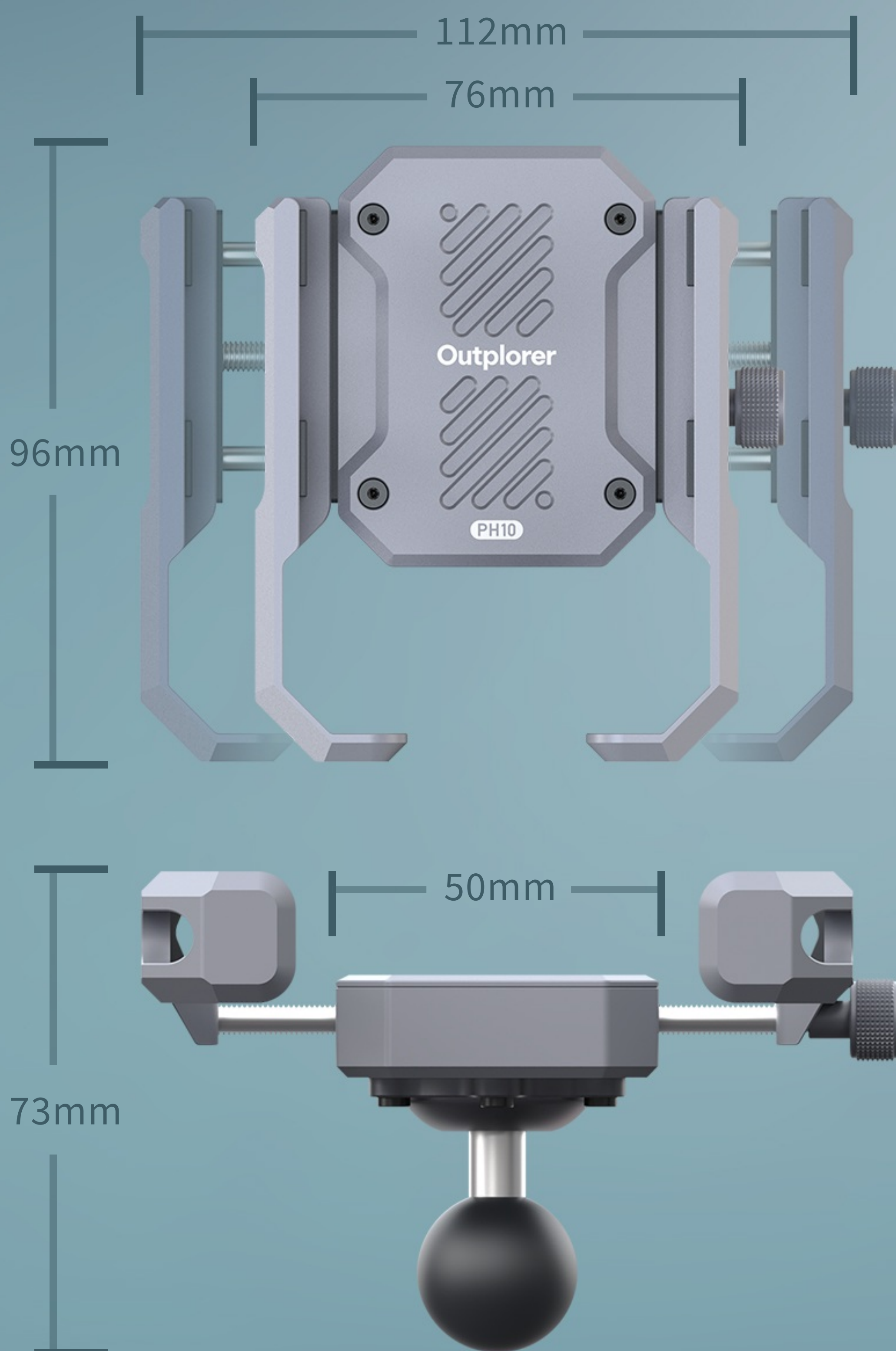
户外长期停放可更换防盗旋钮，
需使用专配扳手才可打开。



* 防盗螺丝套装需额外购买

产品参数

尺寸测量均为人工操作，因此存在些许公差，
请您谅解！



名称

空气减震支架

型号

PH10

材质

铝合金、锌合金、不锈钢、TPR